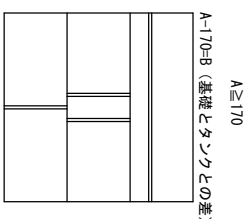
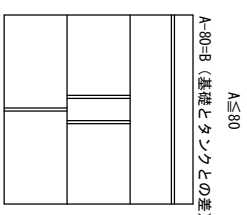
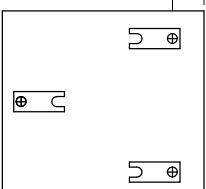
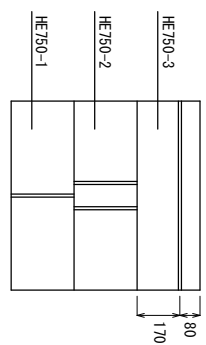


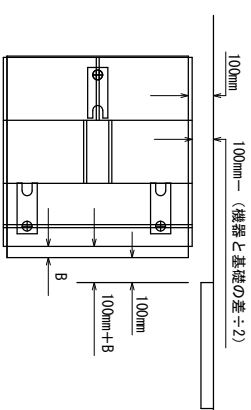
## 施工手順 ①

設置するタンクユニットに合わせて、HE750-3の向きを決める。



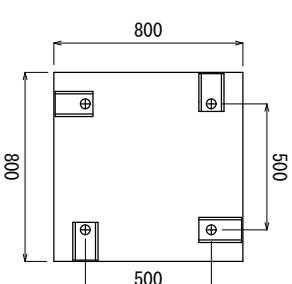
## 施工手順 ②

基礎の位置を決める。



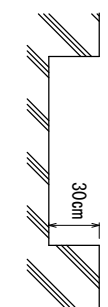
## 施工手順 ③

800×800×300の寸法で土間を掘る。



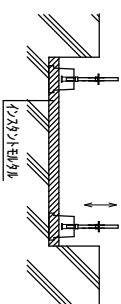
## 施工手順 ③

800mm×800mm×300mmの施工範囲で土間を掘り起こし、填圧する。  
(幅×奥行×深さ)



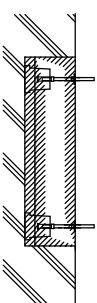
## 施工手順 ④

地中プロックをセットし付属のインスタントモルタルを規定の配合で練り、流し込む。



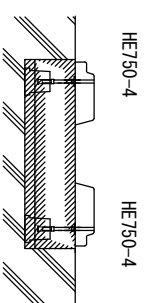
## 施工手順 ⑤

掘り起こした土を埋め戻し、填圧する。



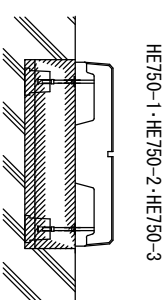
## 施工手順 ⑥

HE750-4を設置し地中プロックと連結する。



## 施工手順 ⑦

HE750-1、HE750-2、HE750-3を設置し、HE750-4と連結する。



## 付属品 (SPA750)

M12×60mmボルト (どぶ付き)	4本	M12ナット (ユニクロ)	6個
M12×40mmワッシャー (どぶ付き)	12枚	M12ワッシャー (ユニクロ)	6枚
M12ナット (どぶ付き)	16個	M12×305mm全ネジ (イカ)	4本
M12×100mmボルト (ユニクロ)	6枚	インスタントモルタル25kg	2袋
M12×26mmワッシャー (ユニクロ)	6枚		

販売元

東洋ベークス株式会社 <http://www.toyo-base.co.jp/>  
住所 愛知県一宮市浅野字神明下58番地